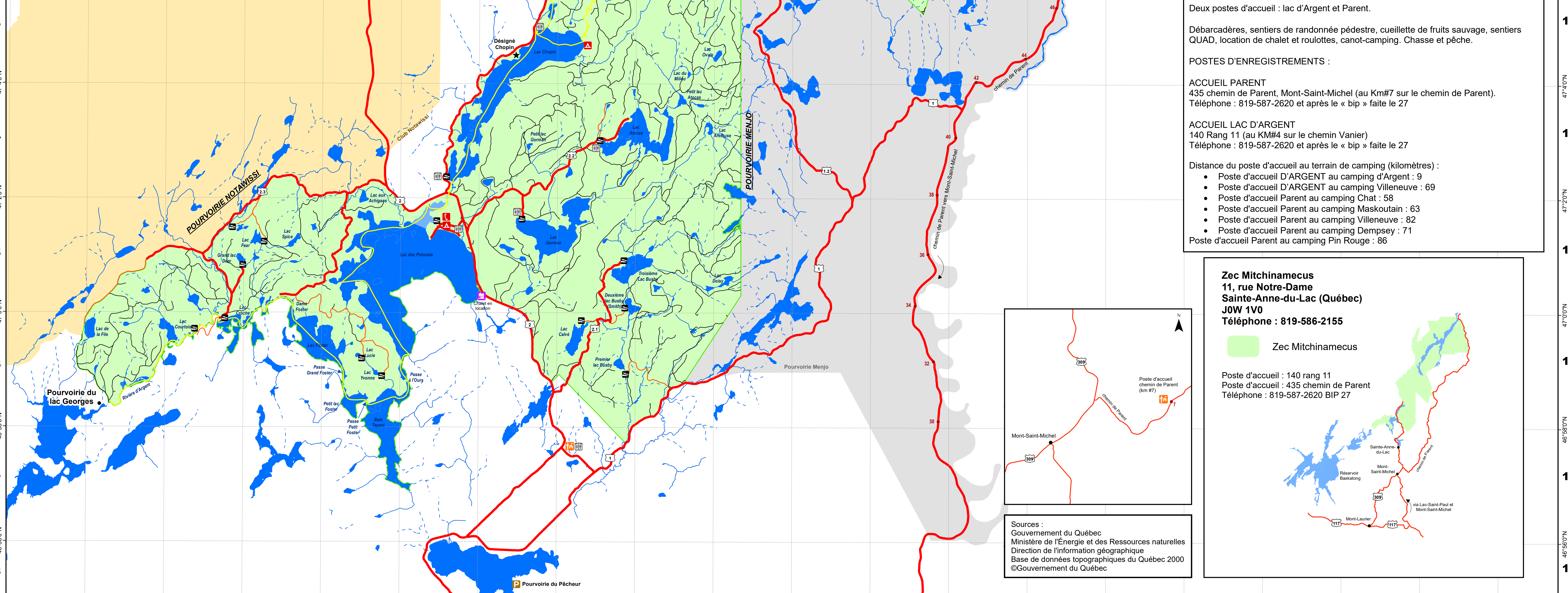
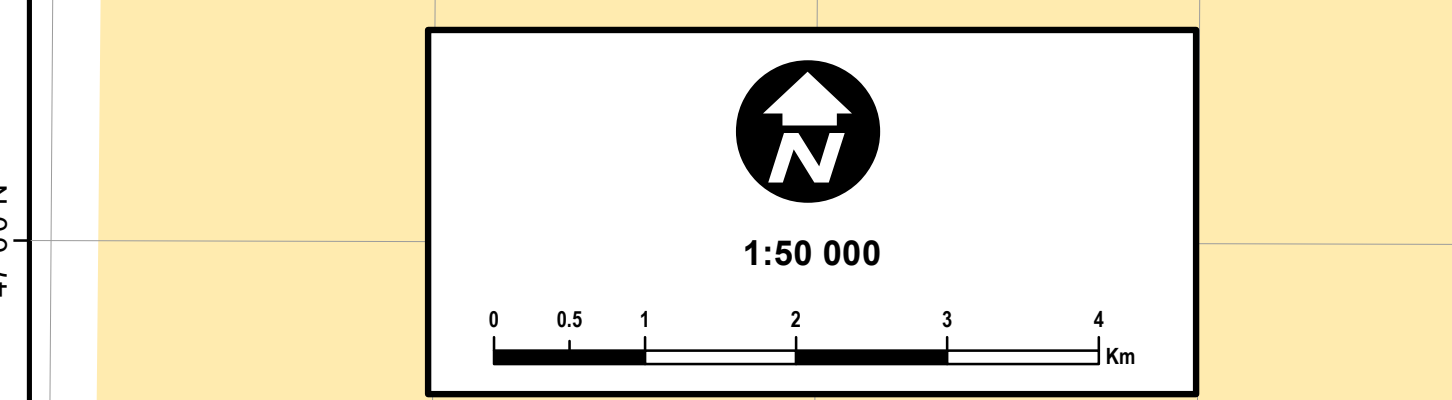


LACS LES PLUS FRÉQUENTÉS					
Nom	Espèces	Accès	Mise à l'eau	Grille	
ALBERT	D U		VTT	oui	P2
ANDRÉ	U		VTT	oui	L12
ANTOINE	U		VTT	non	O5
ATOCAS, DES	D U T	A P	2x4	oui	H4
AUXACHIGANS	U	A P	VTT	oui	E15
BIDIÈRE (NICOLAS)	D U T		par l'eau	via Turpin	N3
BINETTE	U		VTT	oui	J8
BLEUET	U		VTT	oui	J10
BORDEL, PETIT	U		VTT	non	P2
BRESSANI (DES CHIENS)	U		2x4	oui	L12
BRESSANI, PETIT	U		2x4	oui	K11
BRIGNOLET	U		VTT	oui	G12
BUSBY 1, 2, 3	U	B	VTT	oui	H16
CALVE	U	B	VTT	oui	H16
CAMP, DU	U		VTT	oui	R4
CAMPBELL (MICHÉ)	U		à pied	non	K6
CANOTER, PETIT	U		2x4	non	O6
CERISE	U		VTT	oui	L10
CHOPIN (LONG)	D U	A P	2x4	oui	G13
CLIFFORD	D U		4x4	oui	R3
CLIFFORD, PETIT	D U		VTT	oui	R3
COURTIS	D U	B	VTT	oui	C16
COWANS	D U		VTT	oui	L7
CROCHE	D U	A B	4x4	oui	C16
D'ARGENT (POLONAIS)	D U T	A P	2x4	rampe	F15
DE LA HASE	D U		par eau	oui	M2
DEER, GRAND LAC	U		VTT	oui	C15
DEMPSEY	U		VTT	oui	N7
DENYSE	D U		2x4	oui	R3
DEPANNEUR	D U		2x4	oui	L4
DIÈPPE (sud)	D U		2x4	oui	H1
DIÈPPE (nord)	D U		2x4	oui	H10
DOUBLE	U		VTT	oui	G11
DOUBLE, PETIT	U		VTT	oui	G11
DUMINY	U		VTT	non	I4
DUPLESSIS	U	T	4x4	oui	I5
EVA	U		VTT	oui	P6
FEAR, GRAND	M U		VTT	oui	D15
FEAR, PETIT	M U		VTT	oui	D15
FILE, DELA	U	B	VTT	oui	B16
FOULIER	U		VTT	oui	M8
FOULINE, PETIT	U		VTT	oui	M8
GORMAN	D U T	A	2x4	oui	G15
GORMAN, PETIT	D U T	A	VTT	oui	G14
HERVE	U		VTT	oui	S4
HES, DES	D U		2x4	oui	L5
JACK	U		VTT	oui	L5
JEAN-CLAUDE	U		VTT	non	R2
JOHN	U		VTT	oui	K8
JOLICOEUR	U		VTT	oui	R4
JOSEF (PICARD)	U		VTT	oui	R6
KAM	D U		2x4	oui	R3
LAMARLIE	U		VTT	oui	I5
LEFRANÇOIS	U		VTT	oui	H11
LELIEVRE	D U		par eau	via Bidière	M2
LUCIE	U		VTT	oui	E16
MACLEAN	U		à pied	non	L12
MELOCHE	D U		par eau	via Turpin	O3
MITCHINAMECUS, RÉSERVOIR	D U T	P	2x4	oui	N5
NORMANDIE	D U		4x4	oui	T6
NOTTAWAY	D U		VTT	oui	N7
OSCAR (FOURCET)	D U T		2x4	oui	J7
PETITE, DE LA	U		VTT	non	R3
PIN ROUGE	D U T		2x4	oui	S4
RIENDEAU	U		VTT	oui	O6
RIEPEL	U		VTT	oui	H14
ROBERTS	U		2x4	oui	J9
ROGNON	U		à pied	non	I8
SAPIN	U		2x4	oui	G12
SOURIS	D U		à pied	via Tuffield	P2
TENTE (MORICE)	D U		2x4	oui	M5
THOMAS	D U		VTT	oui	O2
TUFFIELD	D U T		VTT	non	P2
TURPIN	U		2x4	oui	O2
TWIN 1 et 2	U		VTT	non	P6
VAILLANCOURT	D U		VTT	oui	O6
VASTEL	D U		VTT	oui	H10
VILLENEUVE	D U		2x4	oui	K5
YVONNE	D U		VTT	oui	E16

D - Doré jaune : gamme de taille, filet porte-feuille ou entier
 U - Omble de fontaine
 T - Touladi
 A - Achigan
 B - Grand Brochet
 P - Perchaude
 M - Moulac

- Accueil
- Camping
- Mise à l'eau
- Remisage de roulotte
- Station de vidange roulotte
- Téléphone d'urgence
- Toilette
- Circuit de canot camping
- Route principale (accès 2x4)
- Route secondaire (accès VTT)
- Route non entretenue
- Réglementation particulière
- Pêche interdite
- Limite zec Mitchinamecus



ZEC Mitchinamecus

ASSOCIATION CHASSE & PÊCHE DE STE-ANNE-DU-LAC INC. (ZEC MITCHINAMECUS)
 11, NOTRE-DAME, STE-ANNE-DU-LAC (QUÉBEC) J0W 1V0
 Téléphone : (819) 586-2155 • Télécopieur : (819) 586-2424
 Courriel : admin@zecmitchi.ca
 Site Internet : <http://zecmitchinamecus.zecquebec.com>

CHEMINS CARROSSABLES : 423 KM
 SUPERFICIE : 848 km² zone: 15

LOCALISATION / ACCÈS:
 Au 435 chemin de Parent au nord-est de Mont-Laurier. Route 117 nord jusqu'à Mont-Laurier, route 309 nord jusqu'à Mont-Saint-Michel, puis chemin de Parent jusqu'à km 7.
 Au 140 rang 11, au nord-est de Mont-Laurier : route 117 nord jusqu'à Mont-Laurier, route 309 nord jusqu'à Sainte-Anne-du-Lac, contournez le lac Tapani et suivre les directions.

SERVICES :
 La zec dispose de 8 terrains de camping, sites saisonniers, court séjour et camping hors-site.
 Deux postes d'accueil : lac d'Argent et Parent.
 Débarcadères, sentiers de randonnée pédestre, cueillette de fruits sauvage, sentiers QUAD, location de chalet et roulettes, canot-camping. Chasse et pêche.

POSTES D'ENREGISTREMENTS :
 ACCUEIL PARENT
 435 chemin de Parent, Mont-Saint-Michel (au Km#7 sur le chemin de Parent).
 Téléphone : 819-587-2620 et après le « bip » faite le 27

ACCUEIL LAC D'ARGENT
 140 Rang 11 (au Km#4 sur le chemin Vanier)
 Téléphone : 819-587-2620 et après le « bip » faite le 27

Distance du poste d'accueil au terrain de camping (kilomètres) :

- Poste d'accueil D'ARGENT au camping d'Argent : 9
- Poste d'accueil D'ARGENT au camping Villeneuve : 69
- Poste d'accueil Parent au camping Chat : 58
- Poste d'accueil Parent au camping Maskoutain : 63
- Poste d'accueil Parent au camping Villeneuve : 82
- Poste d'accueil Parent au camping Dempsey : 71
- Poste d'accueil Parent au camping Pin Rouge : 86

Zec Mitchinamecus
 11, rue Notre-Dame
 Sainte-Anne-du-Lac (Québec)
 J0W 1V0
 Téléphone : 819-586-2155

Poste d'accueil : 140 rang 11
 Poste d'accueil : 435 chemin de Parent
 Téléphone : 819-587-2620 BIP 27

Sources :
 Gouvernement du Québec
 Ministère de l'Énergie et des Ressources naturelles
 Direction de l'information géographique
 Base de données topographiques du Québec 2000
 ©Gouvernement du Québec